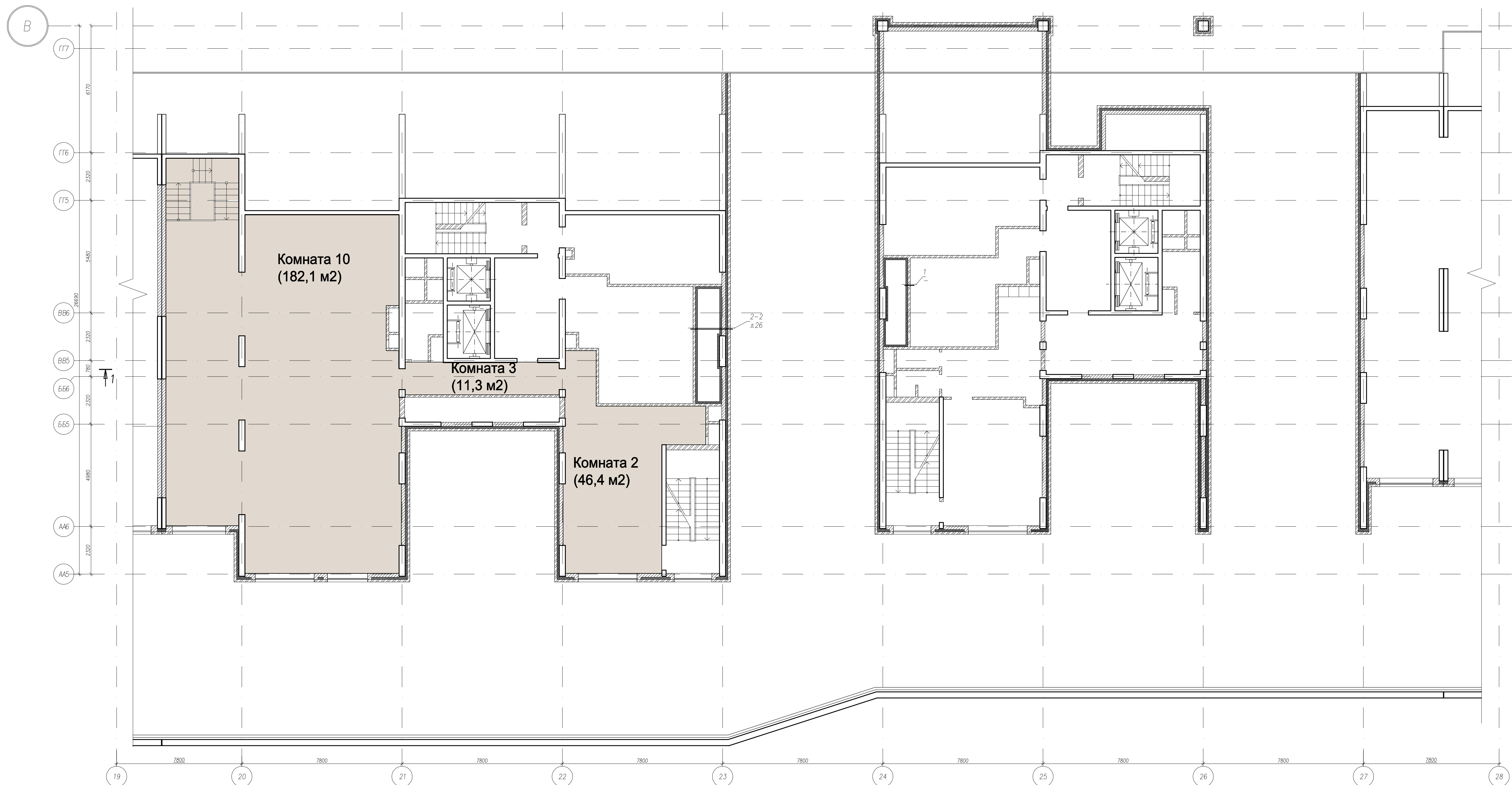


5 корпус 3 секция -1 этаж  
помещение XLVII

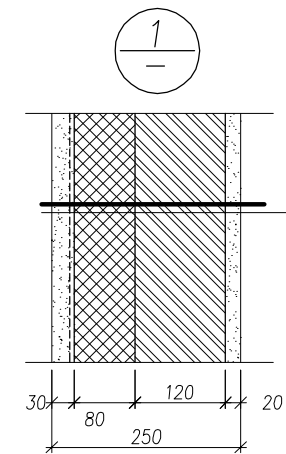


Ведомость дверных проемов

Марка поз.	Размеры проемов (вхп)	Примечание
1	1010x2165	
2	910x2165	
3	810x2165	
7	710x2100	
8	1010x2100	

Условные обозначения

- Газобетон
- Кирпич
- Утеплитель
- Керамзитобетон



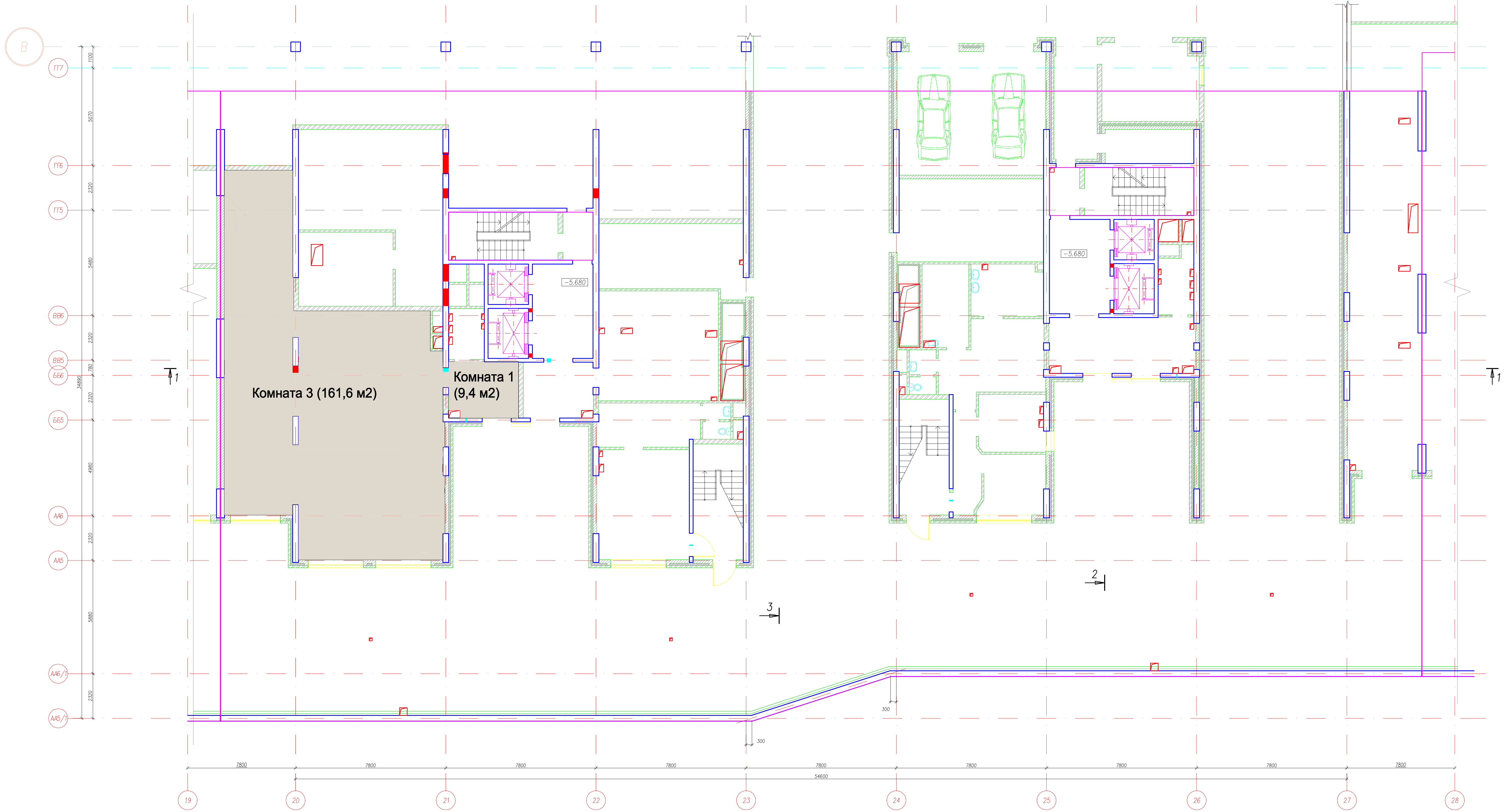
- Общие указания смотри л. 1.
- Лист читать совместно с л. 8.
- План полов см л. 8.2.
- Разрезы 1-1 см. л. 19, 2-2 и 3-3 см. л. 20
- Сечения а-а, б-б, в-в см. л. 29.
- Спецификацию и ведомость перемычек см. л. 35.
- Размеры проемов с обрамлением заданы по внутренней поверхности металлических уголков. Зазоры на обрамление см. на л. 35.1 компл. 007-05-AP1.
- Шахты коммуникаций выполнять после прокладки всех инженерных систем с корректировкой размеров по месту.
- Кладку по осям 23 и 24 с отметки -2.100 выполнять после установки металл.балок

007-05-AP 2					2-я очередь строительства жилого многоквартирного комплекса, учебно-лабораторных корпусов с объектами вспомогательного и обслуживающего назначения ГОУ ВПО ММА им. Сеченова МЗ РФ Москва, ЗАО р-н Тропарево-Никулино, пр-т Вернадского, вл.90.		
Изм.	Кол.	Лист	Дата	Подпись	Имя	Дата	Подпись
Нач. отд.	Глебко		07.07		Комарова	07.07	
Гл. констр.	Комаров		07.07		Николаева	07.07	
Разработал	Николаева		07.07		Комарова	07.07	
Проверил	Комарова		07.07		Комарова	07.07	
Н. контр.	Комарова		07.07				

Имя	Лист	Листов
Р	8,1	000
"Миракс-парк"		

Имя	Лист	Листов
В.И.И.И.	8,1	000
"Миракс-парк"		

помещение ХХІХ



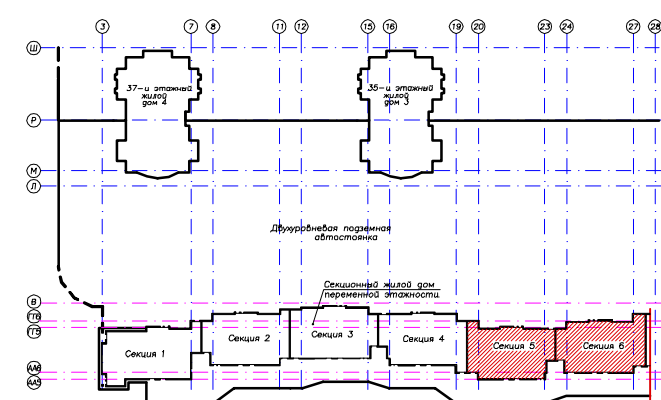
Ведомость дверных проемов

Марка поз.	Размеры проемов (вхп)	Примечание
1	1010x2165	
2	910x2165	
3	810x2165	
4	1210x2165	
5	1310x2165	
6	710x2165	
7	710x2100	
8	1010x2100	
9	2590x2280	
10	3000x3600	

Условные обозначения

- Газобетон
- Кирпич
- Утеплитель
- Керамзитобетон

1. Общие указания смотри л. 1.
2. Лист читать совместно с л. 7.1.
3. План полов см л. 7.2.
4. Разрезы 1-1 см. л. 19, 2-2 и 3-3 см. л. 20
5. Спецификацию дверных блоков и ворот см. л. 4.
6. Схему дверных блоков и ворот см. л. 4 компл. 007-05-AP1.
7. Лестницы Лм-1л, Лм-1/1, Лм-5 и Лм-5л см. раздел КЖ.
8. Спецификацию оконных и балконных блоков см. л. 3.
9. Спецификацию витражей см. л. 5.
10. Дверные блоки пожарного поста см. отдельную спецификацию.



007-05-AP 2

2-я очередь строительства жилого многоэтажного комплекса, учебно-лабораторный корпус с объектами вспомогательного и обслуживающего назначения ГОУ ВПО ИМА им. Сеченова МЗ РФ Москва, ЗАО «н Тропарево-Никулино», пр-т Вернадского, вл.90.

Изм.	Кол.	Лист	Нр/ок	Подпись	Дата	Жилой секционный дом переменной этажности 5 и 6 секции	Студия	Лист	Листов
Нач. отд.	Глебо				07.07				
ГАП	Комарова				07.07				
Гл. констр.	Комаров				07.07				
Разработал	Николаева				07.07				
Проверил	Комарова				07.07				
Н. контр.	Комарова				07.07				

План -2-ого этажа

000 "Миракс-проект"

Составлено  
Гл. спец. ЗО Воронцова  
Гл. спец. СС Сухомина  
Гл. спец. ТС Пароничев

Составлено  
ГМП см. разд. Курочкин  
Гл. спец. ВК Маркунова  
Гл. спец. ОВ Колосникова

Имб. Н. подг.  
Погр. и дата  
Вачен. имб. Н.